



При и ди те покло ни мѣ и при па демъ ко хри стѣ спа си



насъ сы не бо жий во свѣты хъ ди венъ сый по ю ци лѣ ти



Ѳ ли лѣ і а, Ѳ ли лѣ і а, Ѳ ли лѣ - - - і а,



Господи спаси благо че сти вы ѣ и оу слы - ши ны. Ѳ минь.



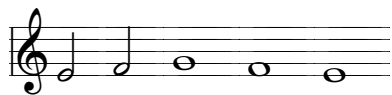
Свѣтый бо же свѣтый крепкий свѣтый бес смер тный по ми лѣй насъ



Слава о тцѣ ... и во вѣки вѣковъ Ѳ минь.



Ѳ ли цы во хри ста кре сти сте ѣ во хри ста о бле ко сте ѣ



а ли лѣ и ѣ



КРЕСТЪ ТВО Е МЪ ПО КЛО НА Е МЛА ВЛА ДЫ - КО И СВА ТО Е



ВО СКРЕ СЕ НИ Е ТВО Е СЛА - ВИМЪ