

İ̄ ð̄:ē̄īī ē̄ ē̄ç̄à ú

Этот файл содержит некоторые упражнения для усвоения «тайнозамкненных», т.е. зашифрованных попевок. В этих попевках знамена приобретают особое значение, обычно им не свойственное. Поэтому для успешного усвоения содержащегося в кокизнике материала следует вначале изучить Крюковой Букварь.

При изучении материала постарайтесь сначала запомнить концовку каждой попевки (обычно 3-4 знамени), и как она поется в упомянутых гласах. Так например *кулизма средняя* состоит из полукулизмы, статьи малозакрытой и простой статьи. Обратите внимание на другие варианты попевки, которые встречаются в том же гласе. Каждая попевка дана с «доступкой», т.е. с дополнительными знаменами в начале попевки, которые помогают определить как поется концовка. На исполнение некоторых попевок влияет их положение в песнопении. Например во 2 и 6 гласах кулизма поется по-разному в середине и в конце песнопений.

Для того, чтобы было понятно как текст распределяется относительно знамен, был использован древний *раздельноречный* вариант текста, в котором на каждое знамя приходится один слог текста.

É̄īē̄ç̄ī à̄ īā̄ ǟç̄ȳ.

Ǟīā̄ ǟ

ý í è 2 ü æ ē æ ï! é é é°



Íà á à ǟ ǟē̄ á ǟ ǟǟ íà ÿ

é̄īē̄ç̄ī à̄ īā̄ ǟç̄ȳ.

ý+ æ ï è 2 ü ç äy é é é



È ä è ï ï ï ï ç à í à

Ã̃ ã ã

ɔ̃ ì!p æ ì! é̃ é̃ é°



Ê ìá ìb ìy à à øá

ìá êí ü

ìê 2 Û æ ì! é̃ é̃ +



È ñà ñē ö øà ìà øà

Обратите внимание на необычный распев знамени «два в челну».

Точно так же оно поется в попевке *кавычка двоечельная*

Ã̃ ã ã

Ä æ ìê ɔ̃ ìü Ä ü ü ü äy æ Ì



á é á ìá ñ è á ö p ñà ñ

é̃ é̃ é°



á à ñy

Ã̃ ã ã

Û æ Ìê 2Û ìü ü Ü ìê 2Û ð é̃ é̃ é°



Ä ìá íü y ð çè è ñ á à é ñ ñ

ïÜ ìê 2 ÌÜ **ý** **é** **é,** **é**



Û **ē** **ā** **ā** **ā** **ĩã** **õã**

Ããã

æ **é,** **æ** **Ï** **é** **é,** **é°**



Ê **íã** **ìõ** **ĩy** **ãà** **ā** **øã**

Ããç

æ **Ë 2 ÌÜ** **æ** **ï!** **é** **é,** **é°**



Îú **ä** **ã** **ā** **ãà** **ã** **òã** **ĩy**

Два в челну принимают особое значение перед кулизмой 2 и 6 гласа в середине песнопения.

íãéíü

Ë **íü** **æ** **Ë 1** **æ** **ìê 2 Ù** **æ** **ï!** **é** **é,** **+**



îî **ìè** **ē** **ã** **òè** **ĩy** **ö** **øà** **ìî** **íà** **øè** **ìî**

Ããç

æ **½** **ý** **Ë 2 ù** **ù** **ù** **ãy** **æ** **ï!** **é** **é,** **é°**



îè **ä** **òã** **ā** **õã** **ö** **ã** **ìî** **ĩy** **ã**

Āā ē

ī ū īē 2 ū ŷ(æ ī! ḗ é̇ é°



È ñ ã ē ā ēē īī àè āā

Āā ē à ñ ī ū ē

ŷō ŷāy æ ī! ḗ é̇ é



ì à òè āç íà ā ñā ÿ

Обратите внимание на развод сложитии с запятой – это тайнозамкненный элемент. Его расшифровка зависит от традиции в которой написана рукопись.

Тажъ, пī ī ē ē ō çāä

ŷō ŷāy æ ī! ḗ é̇ é°



ì à òè āç íà ā ñā ÿ

Кѡлизма большаа

Кѡлизма съ мѣчикомъ. Поётъ во всѣхъ ѿ глаголахъ

ŷō ŷāy É́ é̇ é° °

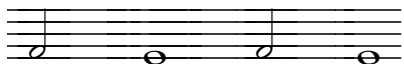
ко ца рствіи си

īē) ŷ ū īē 2 īē) ŷ ŷā ç ç ŷ) īē 2,,ø



ко ца рствіи си

ìê 1 ē ìê 1 ē



Обратите внимание на распев хамилы – он состоит всего из двух звуков, первый из которых переходит к предшествующему знамени

Гла ъ.

ě 23 É' é, é° °

пре вѣ че ны и

ě 23 ě / ä é ъ ä ъ ,,ø íê 1 é° íê 1 é



пре вѣ че ны и

Гла ѿ.

ъ аү É' é, é° °

ре ли ча ю те

ъ аү уѣ ĩê 2ъ ,,ø íê / ѣ 2 íê) é



ре ли ча ю те

Мережа полная

Гла ѿ.

Без смѣртї е на мо да ро ва



Без смѣртї е на мо да ро ва

Гла вѣ.

Про свѣтї рѣ до че ло вѣ че скї и



Про свѣтї рѣ до че ло вѣ че скї и

Мережа съ падкѡмъ

Про по вѣ да вла дѣ кѣ



Про по вѣ да вла дѣ кѣ

Во стезї

вѣ че на л пра ва



вѣ че на л пра ва

Мережа съ поддѣржкой

И ма те рне де рзно вѣ нї е



И ма те рне де рзно вѣ нї е

ДВОЕЧЕЛЬНАЯ

ЎÈ ìè 2ø € - é, é°



Не по сти жи мо сый

ПѸТИКЪ

ѸѸ ãè 2ø € - é, é



по ми лѸ и на со

Корà Гла Ѣ.

æ ѸѸ ѸѸ 2Ѹ Ѹ Ѹ Ѹ é, é



СѸѸ тлѸ и ший ми ха и ле

Корà Гла Ѽ.

Ѹ) Ѹ æ ѸѸ ѸѸ ѸѸ Ѹ Ѹ é, é



Ѹ то Ѽ до ва мѸ чий те ле ства

Доли́нка.

Гла̂ а̂.

İ Ü È æ ү ʒ È ʒ ɛ



га̂ кω про сла̂ вн̂ са̂

Доли́нка на хами́ло

È ũ İ Ü È æ ү ʒ È ʒ Õ ,,ø



ò ста влѐ нї̂ е грѣ̂ хó во

Доли́нка съ поѣздной стрелой̂

ʒ İ ũ Ü È æ ү ʒ È ʒ 1 Õ



вн̂ дѣхъ̂ во спа̂ са̂ мо̂ е̂ гò

Гла̂ б̂.

È 2 È È İ!p È ʒ ɛ



кре̂ стó̂ ме̂ хри̂ стè̂ спа̂ се̂

Гла̂ в̂.

Ö È İÈ 2 Ü È° Á° È ʒ ɛ ʒ ɛ



По̂ ми́ ло̂ ва̂ ти̂ дѣ̂ ша̂ на̂ ша̂

Заводка съ па̀кѡмъ

ѡѡ̃ е̣ і̣ѣ̣ 2а̣у̣ те̣ ѡѡ̣ е̣А



То мѣ пѣ снѣ ре цѣ мо

Жалостна

і̣ụ̈ у̣у̣ е̣ е̣ і̣!р̣ ѡѡ̣ б̣



дї а во ла по сра ми

Клѣчикъ и Колесѡ.

Гла̣ а̣.

ѡѡ̣2 ụ̃ у̣) ѡ̣ і̣а̣° ѡ̣ і̣ụ̈



во не ми гла со мо и

Гла̣ ѣ̣.

і̣ụ̈ ѡѡ̣ і̣ụ̈ ụ̃ ụ̃ ụ̃ ụ̃ а̣а̣° е̣ е̣



во нї сти нѣ во скрѣ се го спѡ де

Гла̣ ѡ̣

і̣ụ̈ ụ̃ а̣а̣° і̣а̣а̣° ѡ̣ ụ̃



Прї сно мо ла ще са

ŷ+ æ iê 2Û iê 2â° é, é



Ре cé н ве се лé нне н

Накідка.

Гла њ

Ē Û ę ũ° ,,ø



Бо го рó дн це

Гла њ Такша.

ŷ+ æ ŷʒ æ ĩê 2â° ,,ø



Ре чé ре ню ю пѣ сне

Скочéкъ вольшóй.

Гла њ

ę äy ę ĩ) â° ʒ(æ ÍÆ



дѣ вí цы за чá тї е

Храврица

Гла ѿ, ѿ

æ í ê 2æ ě 2e Āp ѿ ѿ é, é

Дрѣ го ко дрѣ гѣ гла гó ла хѣ

Храврица с падкомъ

æ ě 2e Āp ѿ ѿ é, éÅ

И дѣ во ю пре бы сте

Площадка

Гла ѿ, ѿ, ѿ.

ѿ ö∞ °

рó ды

íü ě 2ä ѿōíü ѿ é° é

рó ды

Тажъ попѣвка

ѿ+ ѿ2iü ě ѿ ö∞ °

рí зѣ не чé стї ѿ

íü yꝛ y ꝥõíü ꝥ é° é



чѣ стї ѿ

Лицо стрельно статійное

Гла ѿ, ѿ, ѿ.

îê 2 ũ ꝥõ é, é



ѿ ли ца вѣ то

Тажъ попѣвка.

ꝥ2 é, é



Бла же

Застенная полная

Гла ѿ, ѿ

ꝥõ íê) ꝥõ íê) ù° îê 2 ũ ꝥõ é, é



че ты ре де ца то де не ве но

Трѣска застенная

æ Ę íà° ꝥõ.ÿõ é, é



Бо га на ше го ма ти

Скворотка.

Гла ѿ.

İÛ ʒ ē ĩê 2!p ö



на зѣ мли ꙗ вѣ сѧ

Качалки.

Гла ѿ.

æ ĩê 2!ü ũ ʒ!È æ ì! ʒ!È é, é



При и мѣ все не по рò че на ѧ

Возносець.

Гла ѿ.

İÛ ʒ!2 äÿ ö



че ло вѣ ка